



Traits de chœur

Ténor 2

1er tour

Extrait du Stabat Mater de F. Poulenc

42

VIII. Fac ut ardeat

40 *Maestoso* ♩ = 63

SOPRANOS
CONTRALTOS
TÉNORS

ff Fac, ut ar - de - at cor me - um In a - man - do

ff Fac, ut ar - de - at cor me - um

41 *pp subito*

S.
C.
T.

Chris - tum De - um — Ut si - bi com - pla - ce - am Ut si - bi

Ut si - bi com - pla - ce - am Ut si - bi

Chris - tum De - um — Ut si - bi com - pla - ce - am Ut si - bi

42 *mf*

S.
C.
T.

molto *p* com - pla - ce - am *mf* Fac, ut ar - de - at

molto *p* com - pla - ce - am *mf* Fac, ut ar - de - at

molto *p* com - pla - ce - am *mf* Fac, ut ar - de - at

pp

S. cor me - um In a - man - do Chris - tum De - um Ut si -

C. cor me - um In a - man - do Chris - tum De - um Ut si -

T. cor me - um In a - man - do Chris - tum De - um Ut si -

43

S. - bi com - pla - ce - am

C. - bi com - pla - ce - am Fac, ut ar - de - at cor me - um

T. - bi com - pla - ce - am Fac, ut ar - de - at cor me - um

S. Ut si - bi

C. In a - man - do Chris - tum De - um Ut si - bi

T. In a - man - do Chris - tum De - um Ut si - bi

S. com - pla - ce - am Ut si - bi com - pla - ce - am

C. com - pla - ce - am Ut si - bi com - pla - ce - am

T. com - pla - ce - am Ut si - bi com - pla - ce - am

Piano accompaniment for the final measures, including a *ppp* dynamic marking.



Traits de chœur

2nd tour

Extrait du Motet Singet dem Herrn BWV 225 de J.S. Bach

Cori unisoni

256

Soprano I,II
Alto I,II
Tenore I,II
Basso I,II

- les, was O - dem hat, lo - be den

263

Al - les, was O - dem hat,
Herrn, hal - le - lu - ja, hal - le - lu - ja, hal -

270

Al - les, was O - dem hat,
lo - be den Herrn, hal - le - lu - ja, hal - le - lu - ja, hal - le - lu - ja,
le - lu - ja, hal - le - lu - ja; al - les, was O - dem hat, lo - be den

277

Al - les, was O - dem hat, lo - be den Herrn, hal - le - lu - ja,
lu - ja, hal - le - lu - ja; al - les, al - les, was
Herrn, lo - be den Herrn, hal - le - lu - ja, hal - le - lu - ja

284

- - - - dem hat, lo - be den Herrn, al - - - les, was O - - - dem hat,
 -, hal - le - lu - ja, hal - le - - lu - ja; al - - - les, was O - - - dem hat,
 O - dem hat, lo - - - be den Herrn, al - les, al - - - les, was O - - -
 -, hal - le - lu - - ja;

291

lo - - - be den Herrn, hal - le - lu - ja, hal - - le - lu - ja -, hal - le -
 lo - - - be den Herrn, hal - le - lu - ja, hal - le - lu - ja, hal - le -
 - dem hat, lo - be den Herrn, hal - le - lu - ja, hal - le - lu - ja -, hal - le -
 al - - - les, was O - - -

298

lu - ja, hal - le - - lu - ja, hal - le - lu - ja, hal - le - lu - ja
 lu - ja, hal - le - - lu - ja, hal - le - lu - ja, hal - le - lu - ja; al - - -
 lu - ja, hal - le - - lu - ja, hal - le - lu - ja; al - - -
 - dem hat, lo - be den Herrn, hal - le - lu - ja, hal - le - lu - ja, hal - le - lu -

306

-, hal - le - lu - ja, hal - le - - lu - ja, hal - le - lu - ja, hal - le - lu - - ja;
 - les, was O - dem hat, lo - be den Herrn, hal - le - lu - ja, hal - - le - lu - ja, hal - -
 - - - - les, was O - - - - dem hat, lo - be den Herrn, lo - -
 ja -, hal - le - lu - ja, hal - le - - lu - ja, hal -



Traits de chœur

3ème tour

Extrait de Cavalleria Rusticana de P. Mascagni

52

SANTUZZA
ciel

LUCIA
al-la glo-ria del ciel In-neg-gia - mo il Si-gnor non è

SOPRANI I. e II.
al-la glo-ria del ciel

CONTRALTI
ò é è
al-la glo-ria del ciel In-neg-gia - mo il Si-gnor non è

TENORI I.
al-la glo-ria del ciel Ei ful-

TENORI II.
al-la glo-ria del ciel Ei ful-

BASSI
al-la glo-ria del ciel

CORO ESTERNO

SOPRANI
Al-le-lu - ja!

TENORI
Al-le-lu - ja!

BASSI
Al-le-lu - ja!

CORO INTERNO

23

M. 492 S.

SANTUZZA

In - neg-gia - mo al Si-gno-re ri - sorto oggia sce - so

LUCIA

mor-to In - neg - gia-mo al Si-

In - neg-gia - mo al Si-gno-re ri - sorto oggia sce - so

og - gi a - sce - so

mor-to In - neg - gia-mo al Si-

- gen - te ha dischiuso l'a - vel! —

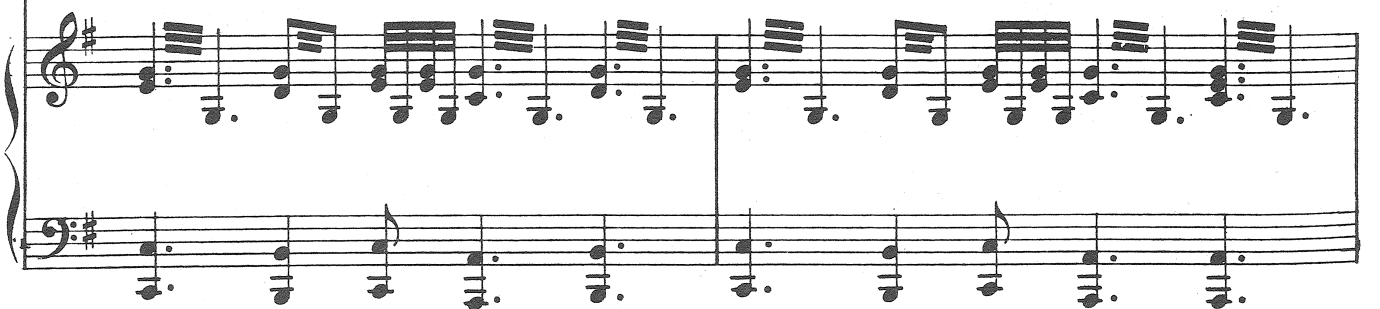
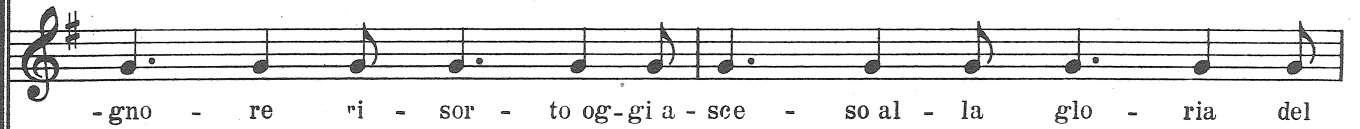
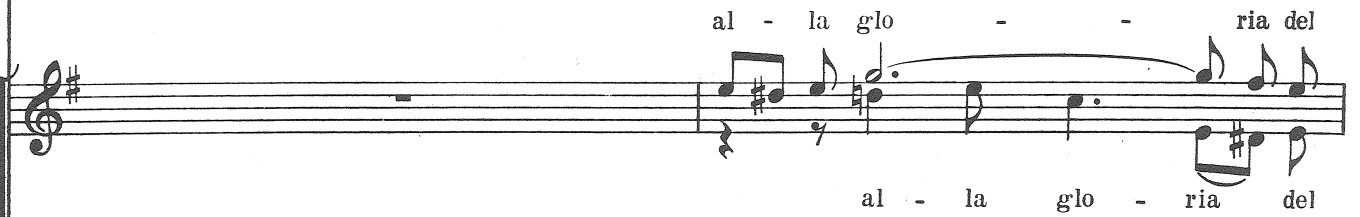
- gen - te ha dischiuso l'a - vel! —

Ei ful-gen - te ha di - schiu - so,

SANTUZZA



LUCIA

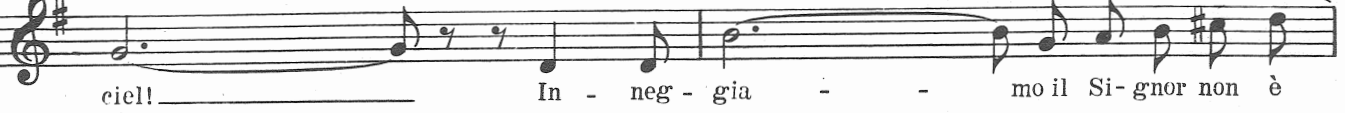


SANTUZZA



ciell! al-la glo-ria del ciell!

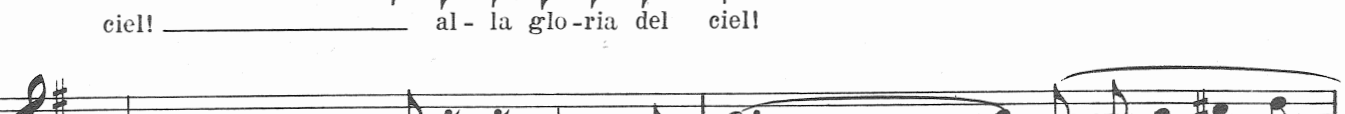
LUCIA



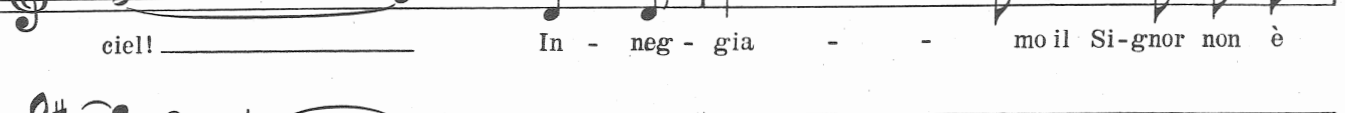
ciell! In-neg-gia - - - mo il Si-gnor non è



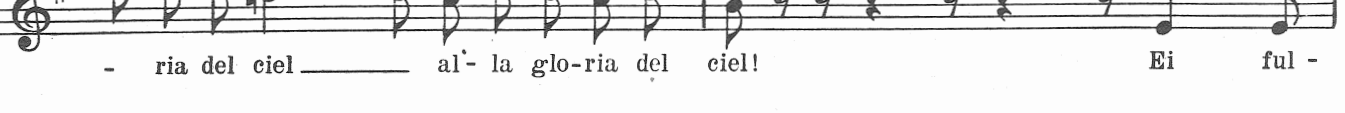
ciell! al-la glo-ria del ciell!



ciell! al-la glo-ria del ciell!



ciell! In-neg-gia - - - mo il Si-gnor non è



- ria del ciel al-la glo-ria del ciell! Ei ful -



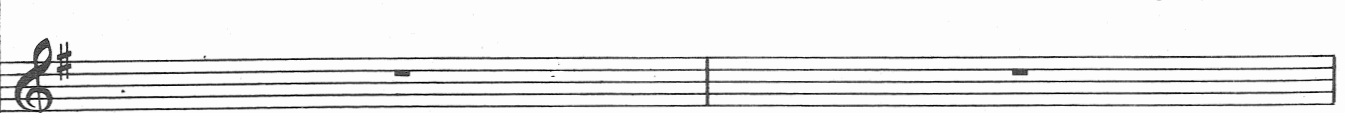
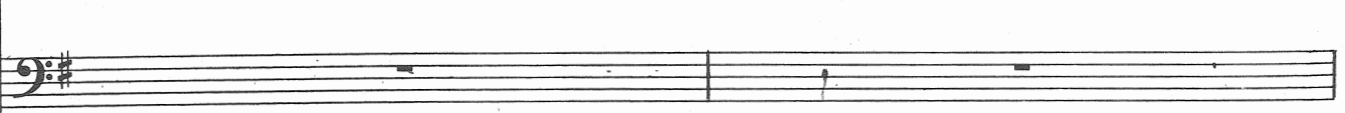
- sce - - - soal-la glo-ria del ciell! Ei ful -



glo - ria del ciel, al-la glo-ria del ciell! In-neg-gia - - -



Al - le - lu - ja!


SANTUZZA
In - neg - gia - - - mo al Si - gno - re ri -

LUCIA
mor - to

UNITI
In - neg - gia - - - mo al Si - gno - re ri -

mor - to

- gen - - - te ha di - schiu - so l'a - vell _____

- gen - - - te ha di - schiu - so l'a - vell _____

- mo in - neggia - - - - mo al Si - gno - re ri -

Al - le - lu - - ja!

Al - le - lu - - ja!

allargando con espressione

SANTUZZA

Musical staff for Santuzza, treble clef, key signature of one sharp (F#). The staff contains a melodic line with lyrics: - sor - to og - gi a - sce - so al - la glo - ria del ciel og - gi a -

LUCIA

Musical staff for Lucia, treble clef, key signature of one sharp (F#). The staff contains a melodic line with lyrics: - og - gi a - sce - so al - la glo - ria del ciel og - gi a -

Musical staff for Santuzza, treble clef, key signature of one sharp (F#). The staff contains a melodic line with lyrics: - sor - to og - gi a - sce - so al - la glo - ria del ciel og - gi a -

Musical staff for Lucia, treble clef, key signature of one sharp (F#). The staff contains a melodic line with lyrics: - og - gi a - sce - so al - la glo - ria del ciel og - gi a -
é è é è

Musical staff for Santuzza, treble clef, key signature of one sharp (F#). The staff contains a melodic line with lyrics: og - gi a - sce - so al - la glo - ria del ciel og - gi a -

Musical staff for Lucia, treble clef, key signature of one sharp (F#). The staff contains a melodic line with lyrics: og - gi a - sce - so al - la glo - ria del ciel og - gi a -

Musical staff for Santuzza, bass clef, key signature of one sharp (F#). The staff contains a melodic line with lyrics: - sor - to og - gi a - sce - so al - la glo - ria del ciel og - gi a -

allargando con espressione

Piano accompaniment for the vocal parts, consisting of two staves (treble and bass clef). The music features chords and arpeggiated figures. A dynamic marking of *ff* (fortissimo) is present. The piece concludes with a double bar line and a fermata.

SANTUZZA



- sce - so al - la glo - ria del ciel!

LUCIA



- sce - so al - la glo - ria del ciel!



- sce - so al - la glo - ria del ciel!



- sce - so al - la glo - ria del ciel!



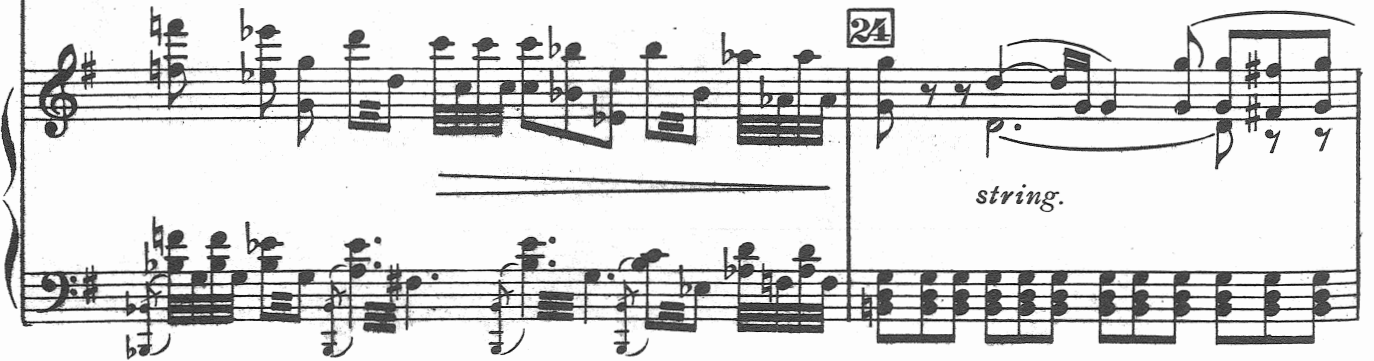
- sce - so al - la glo - ria del ciel!



- sce - so al - la glo - ria del ciel!



- sce - so al - la glo - ria del ciel! In-neggiamo al Si -



24
string.

In-neg-gia-mo al Si - gnor,

In-neg-giamo al Si -

In-neg-giamo al Si -

- gnor

cresc e string. *sempre string. molto*

In-neg-gia-mo al Si - gnor, In-neg-gia-mo al Si -

- gnor, In-neg-gia-mo al Si - gnor, In-neg-gia-mo al Si -

- gnor, In-neg-gia-mo al Si - gnor, In-neg-gia-mo al Si -

Leg. * *Leg.* *

SANTUZZA

In - neg - gia - - - mo il Si-gnor non è

LUCIA

In - neg - gia - - - mo il Si-gnor non è

- gnor in-neggiamo al Si-gnor, in - neg - gia - - - mo il Si-gnor non è

In-neggiamo al Si-gnor, al Si-gnor

- gnor in-neggiamo al Si-gnor, in - neg - gia - - - mo il Si-gnor non è

- gnor in-neggiamo al Si-gnor, al Si-gnor

In-neggiamo al Si-gnor, in-neggiamo al Si - gnor in - neg-gia - mo

m.d. *m.s.*

SANTUZZA

mor - - to! In - neg - gia - - mo al Si - gno - re ri -

LUCIA

mor - - to! In - neg - gia - - mo al Si - gno - re ri -

mor - - to! In - neg - gia - - mo al Si - gno - re ri -

al Si-gnor, al Si-gnor,

mor - - to! In - neg - gia - - mo al Si - gno - re ri -

In - neg - gia - mo al Si-gnor,

al Si - gno - re ri - sor - to in - neg - gia - mo,

p. *m.d.* *m.s.*

SANTUZZA

- sor - - to og-gi a - sce-so al-la glo - - ria, al - la

LUCIA

- sor - - to og-gi a - sce-so al-la glo - - ria, al - la

- sor - - to og-gi a - sce-so al-la glo - - ria, al - la

al Si-gnor, al Si-gnor

- sor - - to og-gi a - sce-so al-la glo - - ria, al - la

al Si-gnor, al Si-gnor

al Si-gnor! og - gi a - sce

m.d. *m.s.*

SANTUZZA

glo-ria del ciel og - gi a -

LUCIA

glo-ria del ciel

glo-ria del ciel
al Si-gnor og - gi a -

al Si-gnor

glo-ria del ciel, og - gi a - sce - so al - la glo -

og - gi a - sce - so al - la glo - ria del

..so al - la glo - ria, al - la glo - ria

p
m.d. *m.s.* *cresc.*

SANTUZZA

p espress.

- sceso al-la glo-ria del ciel, ah! — al-la glo-ria del ciel oh Si -

del ciel, ah! — al-la glo-ria del ciell

- sceso al-la glo-ria del ciel, ah! — al-la glo-ria del ciell

del ciel, ah! — al-la glo-ria del ciell

- sceso al-la glo-ria del ciel, ah! — al-la glo-ria del ciell

ciel, del ciel, ah! — al-la glo-ria del ciell

ciel, del ciel, ah! — al-la glo-ria del ciell

CORO INTERNO

SOPRANI
Al - le - lu

TENORI
Al - le - lu

BASSI
Al - le - lu

f *ff* *fp* *p dolce*

25

Extrait de Sous le ciel de Paris arr. E. Planel

44

45

mf

Et le ciel de Pa - ris
Sous le pont de Ber - cy

mf

Pa - ris
Ber - cy

mf

Et le ciel de Pa - ris
→ Sous le pont de Ber - cy

mf

Pa - ris
Ber - cy

mp

52

A son se - cret pour lui De - puis vingt siècles il est é - pris de notre î - le Saint
 Un phi - lo - sophe as - sis Deux mu - si - ciens quel - ques ba - dauds puis les gens par mil -

pour lui il est é - pris de notre î - le Saint
 as - sis quel - ques ba - dauds puis les gens par mil -

A son se - cret pour lui De - puis vingt siècles il est é - pris de notre î - le Saint
 → Un phi - lo - sophe as - sis Deux mu - si - ciens quel - ques ba - dauds puis les gens par mil -

pour lui il est é - pris de notre î - le Saint
 as - sis quel - ques ba - dauds puis les gens par mil -

61

poco rall. . . . *A tempo*

Louis _____ Quand el - le lui sou - rit il met son ha - bit bleu m
 liers _____ Sous le ciel de Pa - ris jus - qu'au soir vont chan - ter m

Louis _____ Quand el - le lui sou - rit il met son ha - bit bleu m
 liers _____ Sous le ciel de Pa - ris jus - qu'au soir vont chan - ter m

Louis _____ Quand el - le lui sou - rit il met son ha - bit bleu m
 liers _____ Sous le ciel de Pa - ris jus - qu'au soir vont chan - ter m

Louis _____ Quand el - le lui sou - rit il met son ha - bit bleu m
 liers _____ Sous le ciel de Pa - ris jus - qu'au soir vont chan - ter m

A tempo

m _____ *mf* Quand il pleut sur Pa - ris c'est qu'il
 m _____ L'hy-mne d'un peuple é - pris de sa
 m _____ *mf* Quand il pleut sur Pa - ris c'est qu'il
 m _____ L'hy-mne d'un peuple é - pris de sa
 m _____ *mf* L'hy-mne d'un peuple é - pris de sa
 m _____ *mf* Quand il pleut sur Pa - ris c'est qu'il
 m _____ L'hy-mne d'un peuple é - pris de sa

2. *p* *très legato*
 vieil-le ci - té Près de No-tre - Da - me, Par
 vieil-le ci - té Près de No-tre - Da - me, Par
 vieil-le ci - té Près de No-tre - Da - *très legato*
 vieil-le ci - té Près de No-tre - Da -
 2. *f* *comme avant* *mp*
 vieil-le ci - té Près de No-tre - Da -

88

fois couve un dra - me, Oui mais à Pa - na - me, Tout peut s'ar-ran - ger,
 fois couve un dra - me, Oui mais à Pa - na - me, Tout peut s'ar-ran - ger,
 me, Par - fois couve un dra - me, Oui mais à Pa - na - me, Tout
 me, Par - fois couve un dra - me, Oui mais à Pa - na - me, Tout

98

Quel-ques ra - yons, Du ciel d'é - té, L'acc - or - dé - on D'un
 Du ciel d'é - té, L'acc - or - dé - on D'un
 peut s'ar-ran - ger, Du ciel d'é - té, L'acc - or - dé - on D'un
 peut s'ar-ran - ger, Du ciel d'é - té, L'acc - or - dé - on D'un

106

ma - ri - nier, L'es-poir fleu - rit, Au ciel de Pa - ris! Au ciel de Pa -

ma - ri - nier, L'es-poir fleu - rit, bam! bam!

ma - ri - nier, L'es-poir fleu - rit, Au ciel de Pa - ris! Au ciel de Pa

ma - ri - nier, L'es-poir fleu - rit, bam! bam!

115

ris! Quand il est trop ja - loux de ses

Ah Quand il est trop ja - loux de ses

Ah Quand il est trop ja - loux de ses

ris! Ah Quand il est trop ja - loux de ses

m.d. légère et legato

p *mf*

120

mil - lions d'a - mants m m Il fait gron -

mil - lions d'a - mants m m Il fait gron -

mil - lions d'a - mants m m Il fait gron -

mil - lions d'a - mants m m Il fait gron -

p *mf*

126

der sur eux son ton - nerre é - cla - tant

der sur eux son ton - nerre é - cla - tant

der sur eux son ton - nerre é - cla - tant

der sur eux son ton - nerre é - cla - tant

f

132

Mais le ciel de Pa - ris n'est pas

Mais le ciel de Pa - ris n'est pas

Mais le ciel de Pa - ris n'est pas

Mais le ciel de Pa - ris n'est pas

136

poco meno f

long - temps cru - el m *poco meno f* m

long - temps cru - el m *poco meno f* m

long - temps cru - el m *poco meno f* m

long - temps cru - el m m

Très ralenti

141

f

Pour se faire par - don - ner il offre un arc - en -

f

Pour se faire par - don - ner il offre un arc - en -

f

Pour se faire par - don - ner il offre un arc - en -

f

Pour se faire par - don - ner il offre un arc - en -

A tempo

145

ciel

ciel

ciel

ciel